

三亚学院2025年春季硕士项目招生手册

USY 2025 SPRING MASTER PROGRAM

International Admission Guide



国际学生选择三亚学院的原因

三亚学院始建于2005年，是一所省市共建的民办高校，在中国校友会最新排名中，三亚学院自2022年起连续两年蝉联综合类民办大学排名第一。

官网： 三亚学院 <http://www.sanyau.edu.cn/>



01

2018年4月以来，海南在中华人民共和国中央政府的大力支持下，不断推进自由贸易港建设。作为中国最大的经济特区、最大的自由贸易试验区和唯一中国特色的自由贸易港，海南致力于建设成为全面深化改革开放试验区、国家生态文明试验区、国际旅游消费中心和重大战略服务保障区。

地理位置优越， 享有多种国家政策福利

海南省位于中国最南端，是中国政策最优惠、对外开放程度最高的地区，富有魅力，充满活力与机遇。

海南实施投资和贸易自由化便利化，实施特殊税收政策，打造具有国际竞争力和影响力的海关监管特殊区域。截至目前，市场主体从61万家快速增长到94万家，其中世界500强企业28家。

海南拥有与世界相连的综合交通运输体系。目前，有103条国际航线服务于海外62个主要城市。

海南59国免 签入境政策

来自59个符合免签证入境条件的国家的旅客可以从香港或中国大陆以外的任何其他地方出发或过境乘坐直飞海南的航班。免签证旅客在海南停留的最长期限为30天。需要前往中国其他地区的旅客必须申请签证。

国际学生选择三亚学院的原因

海南以其优良的生态环境而著称。全年气候季宜人，阳光充足，空气清新，水源纯净。年平均气温23-26摄氏度，年空气质量天数占99.8%以上，森林覆盖率达62.1%。

海南是国际知名的旅游胜地。作为中国唯一的热带岛屿，海南的旅游资源极其丰富 - 长达1944公里的海岸线，68个怡人海湾，81座海拔1000公里以上高山，28万多亩的国家森林公园，70多个天然温泉。



03



国际学生选择三亚学院的原因

三亚学院校区三亚市吉阳区。

三亚市位于海南岛南部，是中国唯一一个可以同时欣赏热带雨林和海洋风光的城市。城市三面环山，山、海、河三种美景自然融合。在三亚市的众多山顶也可以俯瞰大海、河湾和城市景观。自然风光和优良的生态环境使三亚成为生活、旅游、度假的天堂。三亚市先后荣获“国家生态示范区”、“国家园林城市”、“国家卫生城市”、“中国人居环境奖”等称号。

三亚当地交通方便，出行方式有打的、公交车、有轨电车、网约车和共享单车。

从三亚学院驾车

- 到达各海滩，大约30-45分钟的车程
- 到达凤凰机场，大约30分钟的车程
- 到达高铁站，大约20分钟的车程
- 到达市区，大约30分钟的车程
- 到达市区最大的超市，大约30分钟的车程

乘坐高铁从三亚抵达海南的省会城市海口大约1个小时40分钟。

国际学生选择三亚学院的原因

产教融合

三亚学院由浙江吉利控股集团投资建设。浙江吉利控股集团是中国的一家科技企业集团，主营汽车业务。2020年，吉利控股集团在财富世界500强排名第243位。依托吉利控股集团产业链、教育链优势和平台资源，与京东、传化、阿里巴巴、盛宝银行等产业头部企业深度合作，成立“绿色能源纯氢产业学院”“吉利星睿数据智能产业学院”“吉利工业互联网产业学院”“新能源与智能汽车产业学院”“传化供应链产业学院”“京东智慧物流产业学院”“盛宝金融科技产业学院”“康养产业学院”“复星旅文智慧旅游产业学院”和“汽车创新设计产业学院”。还有两所产业学院正在建设中。这些现代产业学院实现了教育链和产业链的相互转化。

01

数字化

吉利集团旗下的吉利教育自主开发了“芯位平台”。“芯位平台”是线上学习平台，以“千人千面”教育理念为指引，从用户需求出发，链接整合优质教育资源，探索创新教育教学新方法，运用数字化技术为学习者制定个性化学习方案。

02

实践研究 结硕果

三亚学院设有3个院士工作站，建设探索实验室集群，汇聚了诸多专家学者和行业精英人才，助力教师在教学科研及成果转化中的成果产出，引领学生在实验中探索真知，真题真做，为国家培育“三创”（创新、创业、创造）的领军人才。

03

国际合作

学校迄今为止已与30多个国家和地区的90多所高校、教育机构及国际组织建立了交往合作关系。自2017年到2023年，三亚学院举办了五届中国-东盟民办高等教育发展与合作论坛。2018年12月在三亚举办了由三亚学院发起的“中国-东盟民办大学联盟”的启动仪式。论坛和联盟皆获得了在中国-东盟中心、东南亚教育部长组织高等教育和发展区域中心、海南省教育厅、三亚市政府和中国民办教育协会的支持。三亚学院自2011年起开始招收国际学生，提供语言培训和学历教育。

04



国际学生选择三亚学院的原因

学在校园，住在校园，享受校园生活

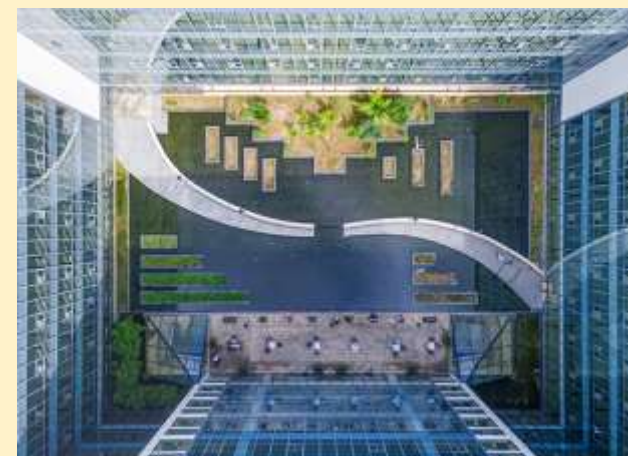
师生在校园内可以步行或乘坐校园交通车、骑电动车。所有的学生都住校。国际学生2人（相同性别）一间，所有房间或者套间均有窗和洗手间。

房间设施如下：空调、电热淋浴器、两张单人床、两张带书架的书桌、两个衣柜、两张椅子、校园无线网络

校园餐食：清真餐食、中国各地美食、西式快餐(披萨、汉堡等)

校园开阔美丽，学习设施先进，生活便利安全

三亚学院设有15个二级教学学院，10个产业学院，涵盖法学、文学、经济学、管理学、工学等9个学科门类。在校生人数25000余人。校园面积3000亩（200公顷），由三个校区组成，被誉为“森林中大学”。三亚学院拥有各学科专业的实验室和工作室、学生中心、博物馆和艺术中心、图书馆和礼堂、游泳池、体育场馆、健身房、田径场、篮球场、排球场和网球场、医院，电影院，超市，水果店，学生食堂，小吃亭，国际连锁餐厅，国内知名品牌奶茶店和咖啡店，邮局，快递中心和文印店。



06

超算中心、新能源汽车教学实验室



盛宝金融科技商学院模拟交易大厅、国际论坛



07 校园景色

08 校园美景



学费与奖学金

01

学费

2024/2025 研究生每年国际生学费：
28,000元

奖学金

特等国际奖学金：28,000元/年

一等国际奖学金：20,000元/年

说明：

1. 奖学金的资助年限：根据不同专业的修业年限2-3年
2. 奖学金用于抵扣学费。

02

国际学生选择三亚学院的原因

住宿费及其他费用

01

住宿费

2800元/人/学年，按照学年缴费。

奖学金获得者将免除住宿费

02

其他费用

1. 注册费400元/人。
2. 体检费：343元。
3. 居留许可证：每年800元。
4. 保险费：每年800元（购买来华留学生综合医疗保险，该保险是针对留学生发生的疾病和意外情况。）

注：以上费用金额可能存在浮动，具体以学生入学后缴费当年官方发布为准。

1. 非中国籍公民，持有效外国护照。
2. 身心健康，须达到办理来华学习签证或居留证件的体检标准。
3. 具有相当于中国学士学位或以上的学历。
4. 语言水平: 申请者的汉语水平应达到HSK4级或相当水平。汉语达不到要求者，入学后将参加汉语强化班并参加HSK考试。

申请条件

1. 网上报名时间：即日起至2024年12月30日

2. 申请邮箱：
guojichu@sanyau.edu.cn

申请人应在规定时间内按要求提交申请材料，逾期不予受理。如果在填写申请的过程中遇到任何问题，请通过电子邮件与我们的国际团队联系，我们非常乐于为你的申请提供帮助。

3. 联系电话
86 0898 88386171 (办公)
86 19989070849 (手机)

微信号：19989070849

联系老师：王玲

网上申请流程

1. 护照个人信息页复印件。
2. 电子版白色底色证件照片，JPG 格式，大小在100kb-600kb之间。
3. 经公证的最高学历证书、毕业证或在读证明。
4. 经过公证的大学成绩单。
5. 研究计划，需阐明本科学习背景和来华就读研究生阶段的学习计划，字数不少于600字，中英文均可。
6. 《外国人体检记录和健康证明书》（由中国卫生检疫部门统一印制的原件或复印件），有效期6个月。
7. 无犯罪证明。中英文以外文本需附经公证的中文或英文的译文。
8. 毕业学校教师的推荐信两份，并加盖公章。
9. 《三亚学院外籍学生入学申请表》，用中文或英文填写，签字处需手写签字。
10. 《在华事务担保书》，需直系亲属填写并附上有效证件，用中文或英文填写，签字处手写签名。

说明：

1. 以上所有文件使用的语言如果不是英语或汉语，学生需提供经过公证的英语或汉语翻译文本。
2. 纸质版材料一式两份，在入学报到时提交。
3. 所有申请文件一律不予退还。

提交申请材料

录取流程

1. 收到申请后，我校将对申请人的资格及申请材料进行初审，并对语言能力、专业素质、研究潜力等方面综合审查。
2. 我校将根据申请人的资格审查和考核结果，结合申请人填报的专业志愿择优录取。奖学金获奖名单以学校统一公布的结果为准。
3. 我校将给申请者发预录取通知。收到申请者的确认回复后，将通过邮件发送电子版《录取通知书》。预录取通知、录取通知和《外国留学人员来华确认表》将通过邮件发出，请确保报名系统填写的电子邮箱地址和联系电话有效可用。
4. 被录取的申请人持《录取通知书》和《外国留学人员来华确认表》到中国使(领)馆申请X1签证，并在入境中国后30天内将X1 签证转换成学习类居留许可。



毕业与学位授予

修满规定学分，通过学位论文答辩，且符合学位授予条件者，并达到毕业要求的中文水平等级，可获得中国教育部认可的研究生毕业证书和学位证书。





硕士专业	授予学位	学习年限	开学日期
社会工作	社会工作硕士	2年	2025年3月
旅游管理	旅游管理硕士	2年	2025年3月
电子信息	电子信息硕士	3年	2025年3月
国际商务	国际商务硕士	2年	2025年3月
金融	金融硕士	3年	2025年3月
设计	设计硕士	3年	2025年3月
音乐	音乐硕士	3年	2025年3月
国际中文教育	国际中文教育硕士	2年	2025年3月
应用心理	应用心理硕士	2年	2025年3月
翻译	翻译硕士	2年	2025年3月

有关硕士项目的更多信息，可以查看附件3。

如有疑问可直接来邮咨询: guojichu@sanyau.edu.cn

请关注我校官网更新硕士项目招生信息。

招生项目官网: University of Sanya <http://www.sanyau.edu.cn/en/>

附件:

ANNEX 1 University of Sanya Application Form for International Students

ANNEX 2 Letter from guarantor for the international student who studies at USY

ANNEX 3 USY-introduction to master's programs